

Récupérer les Murs d'une autre version SoftPlan

Voici les étapes à suivre pour récupérer dans votre version 14 de SoftPlan tout ou partie des murs d'une autre version SoftPlan. Un système utile pour récupérer les murs conformes au concept MBOC ou au concept PEPS, ou pour installer dans votre SoftPlan les murs d'un plan qui vous a été envoyé.

Comme toujours, il existe plusieurs méthodes pour faire cette récupération.

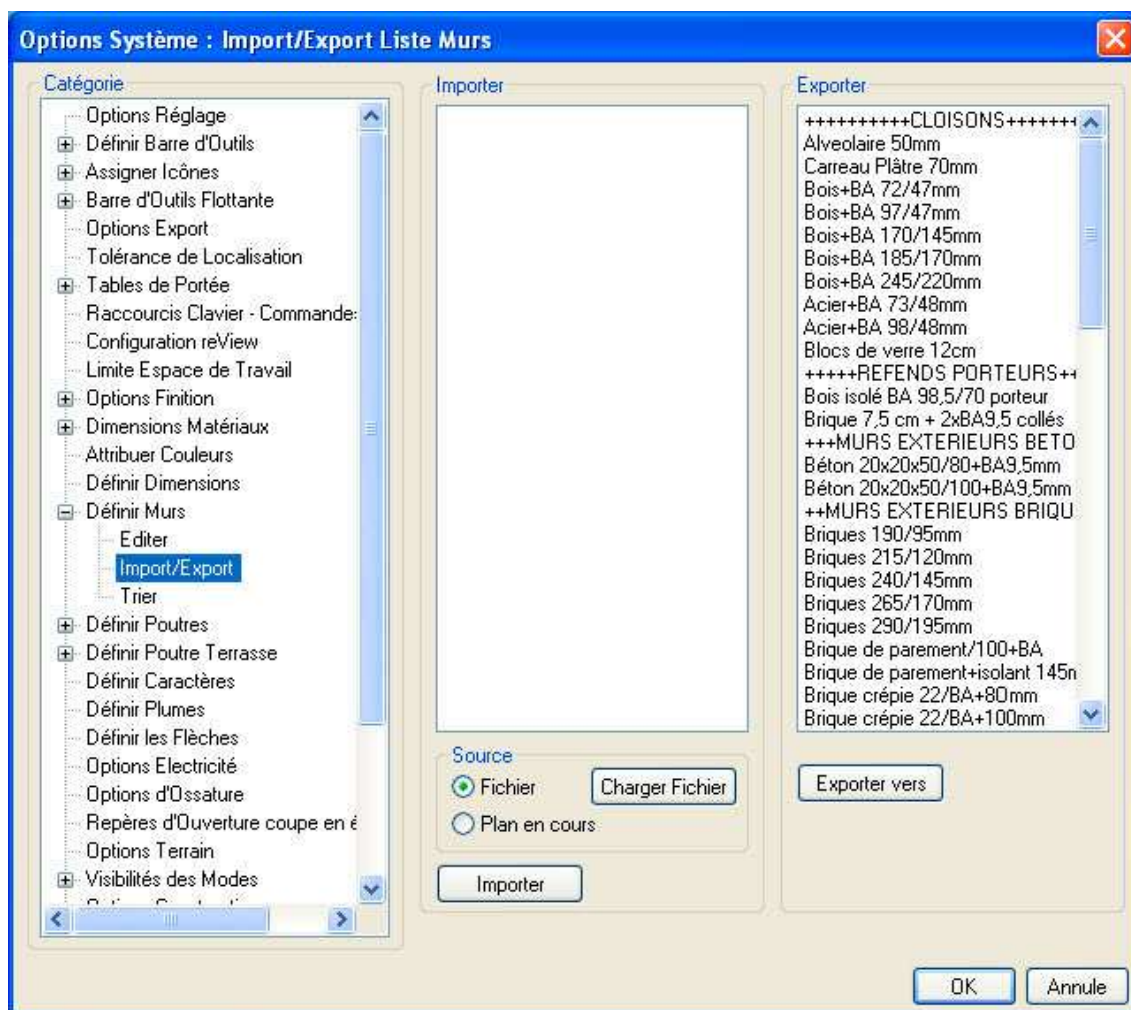
Voyons d'abord la plus simple. Celle-ci nécessite que vous ayez un plan quelconque réalisé avec la version SoftPlan qui utilise les murs que vous recherchez. Utilisez par exemple le plan CLEVIHOME-MBOC afin de récupérer des murs MBOC avec entraxe à 600 mm et des bois secs d'ossature d'épaisseur rabotée de 45 mm.

ÉTAPE 1

Ouvrez le plan CLEVIHOME-MBOC avec votre version 14 de SoftPlan.

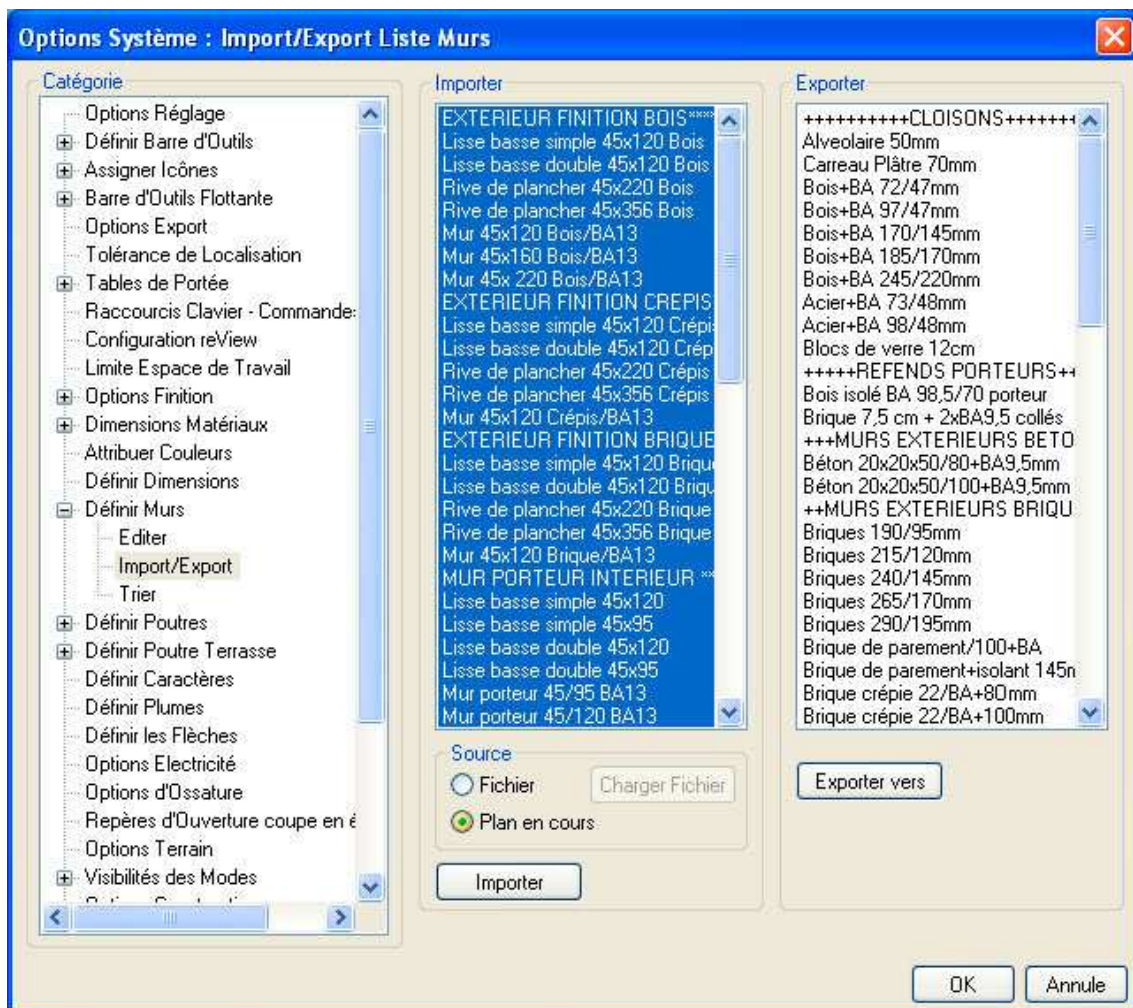
Si vous souhaitez recevoir ce plan pour suivre cette démonstration avec votre SoftPlan version 14, envoyez un e-mail à softPlan@bois.org avec le message suivant : "Veuillez m'envoyer le plan CLEVIHOME-MBOC.spd afin que je puisse récupérer des murs conformes au concept MBOC. Voici mes coordonnées :" ce plan vous sera envoyé par e-mail.

Une fois ce plan ouvert, cliquez **Fichier > Options Système > Définir Murs > Import/Export**. L'espace **Importer** est normalement vide.



ÉTAPE 2

Cochez Plan en cours. La liste de tous les murs du plan CLEVIHOME-MBOC s'ouvre dans l'espace **Importer**.



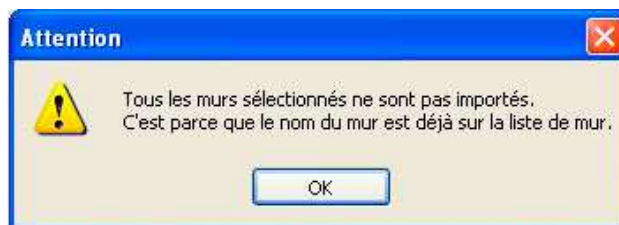
ÉTAPE 3

Pour importer tous ces murs qui sont en **surbrillance bleue**, cliquez la touche **Importer**.

Tous ces murs font partie de votre Système. Vous pouvez les utiliser pour tout nouveau projet.

Si vous ne voulez importer qu'un seul mur de la liste, cliquez dessus, seul ce mur sera en surbrillance et vous l'importez en cliquant la touche **Importer**. Pour importer plusieurs murs consécutifs, cliquez sur le premier mur, puis pressez la touche Majuscule tout en cliquant sur le dernier mur. La sélection de murs est en **surbrillance bleue**, cliquez la touche **Importer**.

Notez que si des murs avec le même nom figurent déjà dans votre Système, les nouveaux murs ne seront pas importés et le message suivant apparaît.

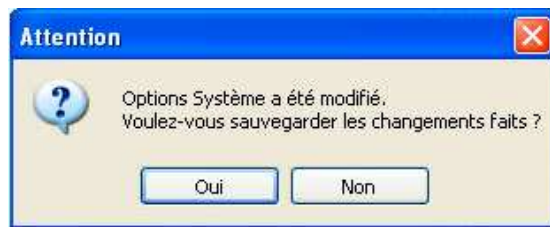


Cliquez **Oui** pour continuer.

ÉTAPE 4

Cliquez maintenant **OK** en bas du menu **Import/Export Liste Murs** et confirmez ou non cet ajout de murs à votre liste Système.

Le message suivant s'affiche.



Sauvegardez vos ajouts à la liste de murs en cliquant **Oui**.

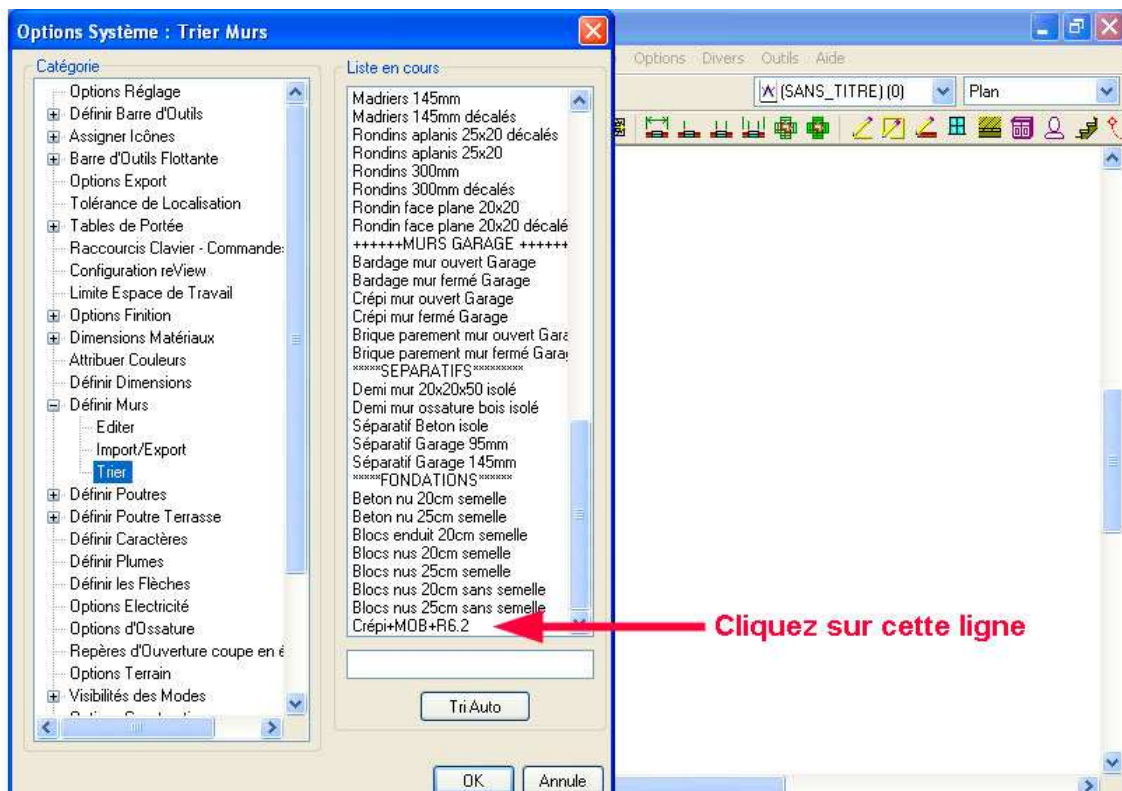
Notez que c'est sous **Fichier > Options Système > Définir Murs > Editer** que vous pouvez retirer les murs dont vous n'avez plus besoin.

ÉTAPE 5

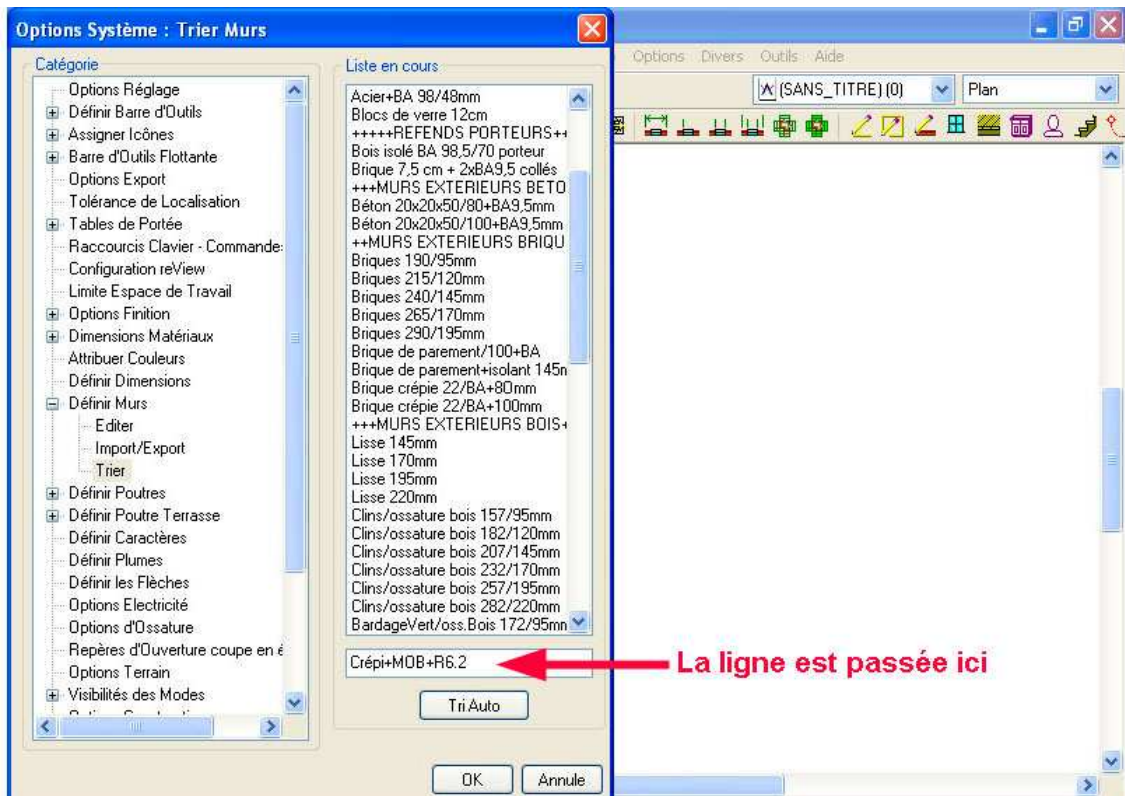
Les murs que vous venez de copier sont tout à la fin de la liste des murs. Vous souhaitez placer le mur "Crépi+MOB+R6.2" dans le menu déroulant Sélection Mur/Poutre, juste après la ligne +++MURS EXTERIEURS BOIS+++.

Cliquez **Fichier > Options Système > Définir mur > Trier**.

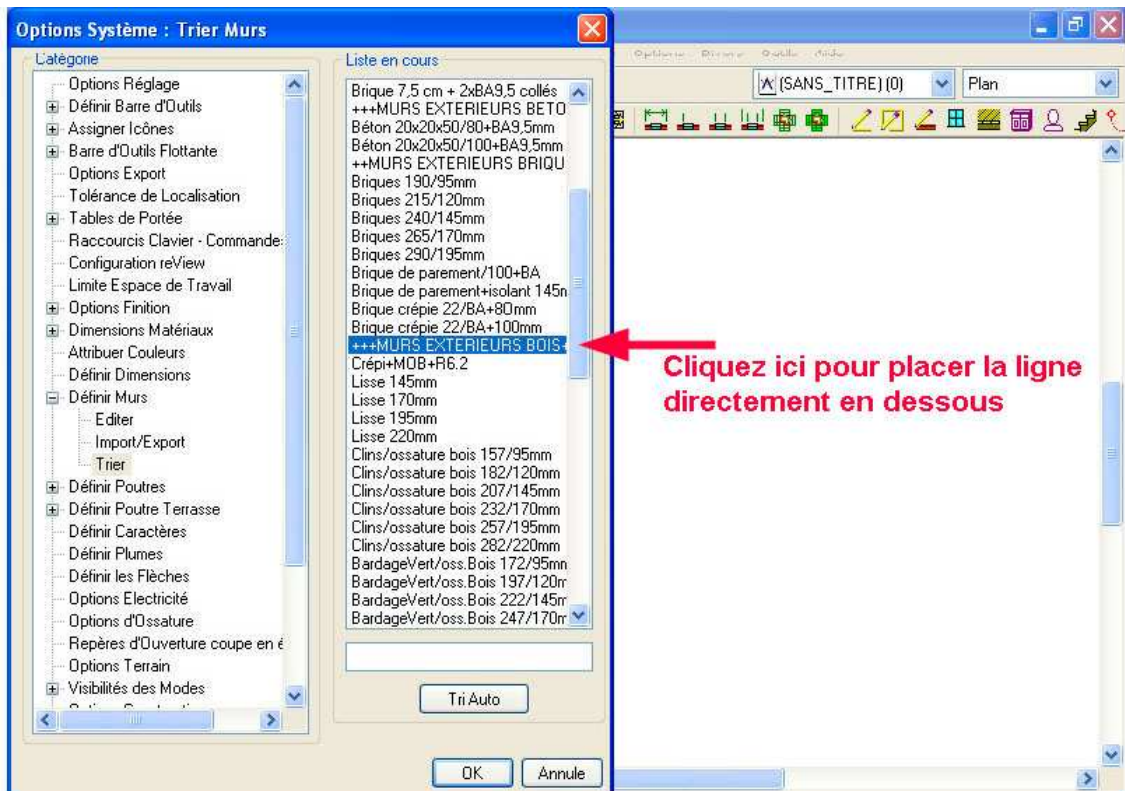
Le menu ci-après s'ouvre. Dans la colonne Liste en cours, le mur "Crépi+MOB+R6.2" est le dernier. Cliquez sur ce mur :



Il disparaît de la Liste en cours et vient se mettre dans la case juste en dessous.



Cliquez maintenant sur la ligne +++MURS EXTERIEURS BOIS+++ de la Liste en cours. Le mur "Crépi+MOB+R6.2" est maintenant le premier de cette rubrique.



Cliquez **OK** en bas du menu Import/Export Liste Murs pour fermer ce menu et cliquez **Oui** dans le message suivant pour sauvegarder la liste comme vous venez de la modifier.

